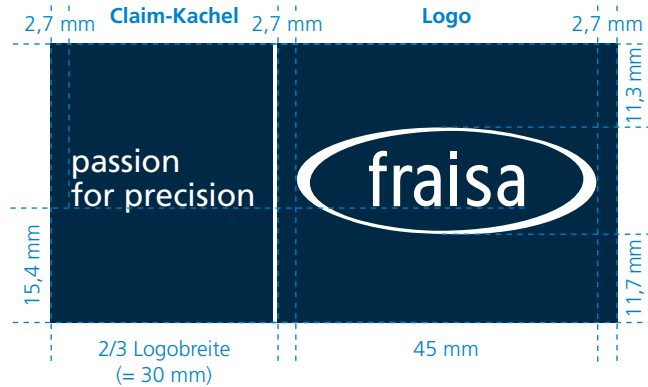


# Logo

## FRAISA-Logo mit und ohne Claim: Aufbau

### Aufbau/Abmessungen mit Claim

(Ausgehend von der Darstellung auf A4)



### Schriftformatierung des Claims:

Frutiger LT Std, 55 Roman

SG = 12pt, ZA = 13pt

Kerning = Optisch

Farbe = weiß

### Trennlinie zwischen Claim und Logo:

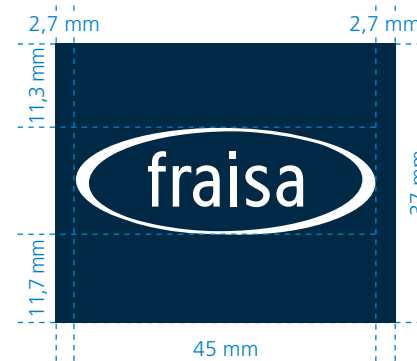
Breite = 1,5 pt

Farbe = weiß

Die Trennlinie ist Bestandteil der Claim-Kachel und darf nie innerhalb des Logos liegen.

### Aufbau/Abmessungen ohne Claim

(Ausgehend von der Darstellung auf A4)



### Aufbau und Verwendung

Das Logo besteht aus einer vertikalen Wort-/Bildmarke, deren Bestandteile in einem festen Verhältnis zueinander stehen. Das Logo darf nicht verändert werden.

Das Logo wird in der Regel zusammen mit der Claim-Kachel eingesetzt. Die Darstellung erfolgt in der links abgebildeten Form und der Aufbau darf nicht verändert werden.

### Anmerkung

In Ausnahmefällen (z. B. Platzmangel bei kleinen Formaten) kann auf die Darstellung des Logos ohne Claim zurückgegriffen werden.

### Mindestgröße Logo mit Claim



### Mindestgröße Logo ohne Claim



### Mindestgröße Ellipse



Die Mindesthöhe des Logos mit Claim (vorrangiges Logo) beträgt 20 mm.

Ist es nicht möglich diese Mindestgröße einzuhalten, wird auf den Claim verzichtet und das Logo ohne Claim verwendet. Die Mindesthöhe des Logos ohne Claim beträgt dabei 16 mm. Für alle kleineren Logoeinsätze wird auf das FRAISA-Logo in der Ellipsenform zurückgegriffen (ohne Kachel und Claim, siehe auch [Seite II-08](#)). Sollte auch hier eine Mindesthöhe (5 mm) unterschritten werden, wird komplett auf das Logo verzichtet. In diesem Fall wird nur der Hinweis/Link zur Homepage angegeben.

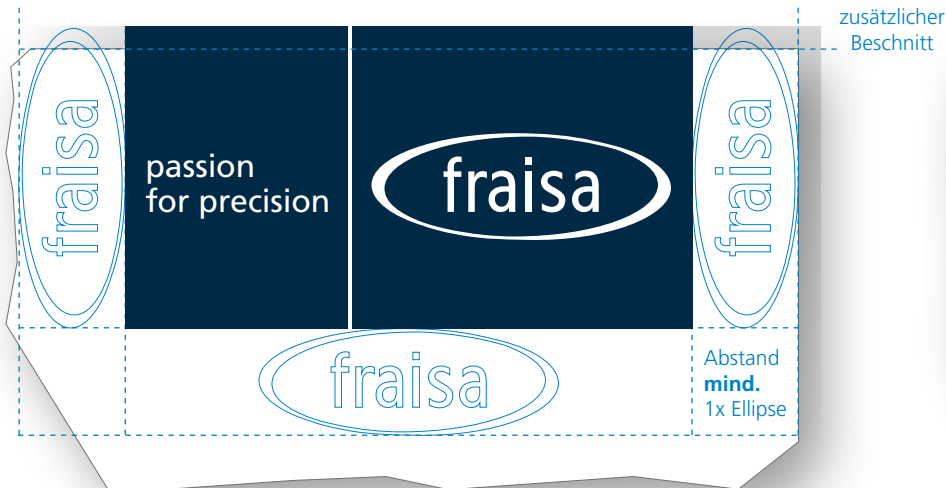
### Legende:

SG = Schriftgröße, ZA = Zeilenabstand

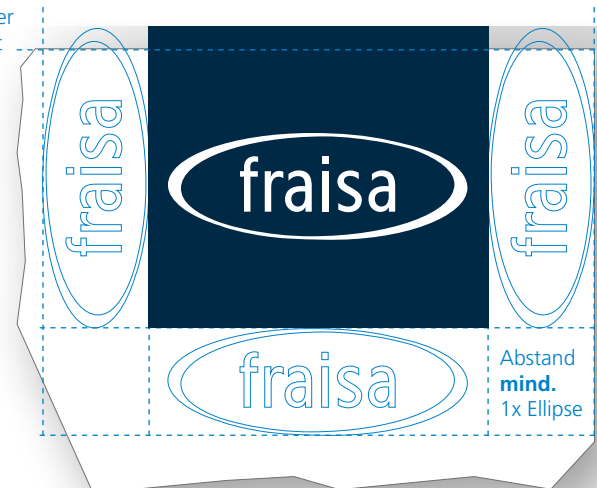
# Logo

## FRAISA-Logo mit und ohne Claim: Schutzzone und Platzierung

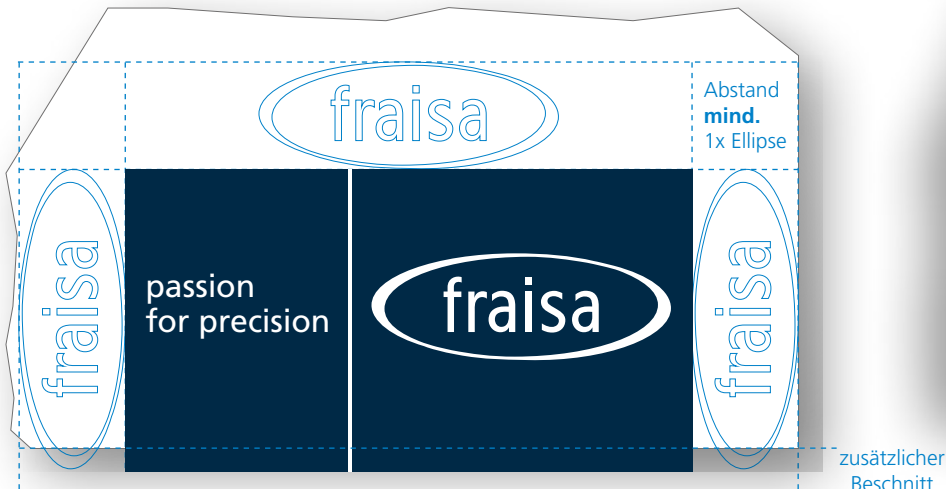
Schutzzone und Platzierung oben rechts mit Claim



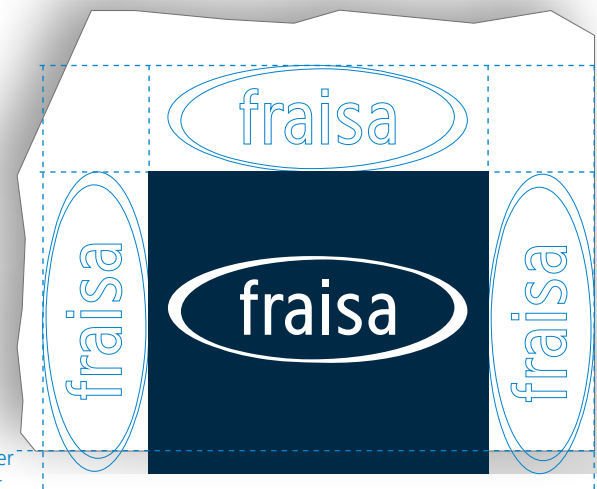
Schutzzone und Platzierung oben rechts ohne Claim



Schutzzone und Platzierung unten rechts mit Claim



Schutzzone und Platzierung unten rechts ohne Claim



### Schutzzone und Platzierung

Um Logo und Claim besteht eine Schutzzone, die aus der Ellipsenhöhe des Logos abgeleitet ist. Sie verhindert, dass andere Gestaltungselemente die Wirkung des Logo beeinträchtigen.



Die Platzierung des Logos sollte so erfolgen, dass die optimale Wirkung des Logos gewährleistet ist. Die Logo-Schutzzone darf nicht durch die Platzierung anderer Objekte (Bilder, Schrift etc.) beeinträchtigt werden.

Allgemein gilt ein Mindestabstand zum Formatrand von **mindestens einer Ellipse**.

Das Logo sollte sich vorzugsweise **rechts oben** im Anschnitt befinden. Alternativ dazu besteht die Möglichkeit zur Platzierung im Anschnitt am rechten unteren Seitenrand.